

OR 21/01/2025
[Signature]

20. 01. 2025

Wpłynęło dnia: 2025-01-24

Znak: 02-1.152.1.2025

Gliniany, 15.01.2025r.

Mieszkańcy Glinian

Starostwo Powiatowe w Opatowie



RPW/2229/2025 P
Data: 2025-01-20

Starosta Opatowski

ul. Sienkiewicza 17, 27-500 Opatów

PETYCJA

Zwracamy się o podjęcie działań interwencyjnych na drodze powiatowej nr 1524 T relacji Ożarów- Gliniany- Teofilów w związku ze znacznym zanieczyszczeniem drogi przez samochody ciężarowe wożące kruszywo z kopalni Piotrowice sp. z o.o . z siedzibą Piotrowice 106, 27-600 Sandomierz. Samochody ciężarowe wyjeżdżające z niewyasfaltowanej drogi oznaczonej jako działka 137 obręb Stróża wyjeżdżając na drogę powiatową na wysokości wjazdu do lasu niosą pod kołami ogromne ilości mokrego kruszywa, które pozostaje na drodze stwarzając bezpośrednie zagrożenie w ruchu pojazdów poruszających się po tej drodze. Zarządca kopalni nie stosuje się do obowiązku oczyszczania drogi. Sytuacja ta powtarza się notorycznie o każdej porze roku. Kruszywo to w postaci mokrej ale i suchej znacznie utrudnia poruszanie się po tej drodze. Mokre kruszywo powoduje o tej porze ryzyko poślizgu natomiast w suchej postaci uszkadza podwozia pojazdów a także odpryskuje w szyby, uszkadzając je. Nadmieniamy również, że zaistniała także sytuacja świadomego oczyszczania kół przez kierowcę tira bezpośrednio na drodze powiatowej. Ponadto kolejną kwestią jest niestosowanie się kierowców tirów do obowiązujących przepisów drogowych. Kierowca wyjeżdżając z drogi gminnej nie stosuje się do ustąpienia pierwszeństwa pojazdom na drodze powiatowej, wyjeżdża zajmując również przeciwległy pas. Takie zdarzenie miało miejsce kilkakrotnie. Mieszkańcy poruszający się po drodze powiatowej byli zmuszeni nagle hamować w celu uniknięcia zderzenia. Kierowcy tirów mają również tendencję zajmowania pasa drogowego ustawiając się w tzw. kolejkę do wjazdu w drogę gminną . Sytuacja ta jest nie dopuszczalna, ze względu na niemożność ominięcia ich ze względu na ułożenie drogi.

W dniu 18 grudnia 2024r. został wezwany patrol Policji, który pouczył jedynie kierowców. Jesteśmy przekonani, że sytuacja ta nie zmieni się bez interwencji.

Jak wynika z ogólnie dostępnych źródeł proceder odbywa się na działce 137 obręb Stróża będącej własnością Skarbu Państwa czyli we władaniu Starosty Opatowskiego oraz na drodze powiatowej nr 1524T, której Zarządcą jest Powiat Opatowski. Prosimy zatem o wezwanie firmy Piotrowice Sp. z o. o. do zaprzestania zanieczyszczenia drogi powiatowej nr 1524T, do odpowiedniego stosowania tej drogi zgodnie z przepisami ruchu drogowego pod rygorem cofnięcia zezwolenia na przejazd samochodami ciężarowymi drogą powiatową.

W załączeniu przesyłamy dokumentację fotograficzną na, której widoczny jest stan drogi z dnia 18 grudnia 2024r.

Prosimy o poinformowanie nas pisemnie o poczynionych działaniach. Osobą wyznaczoną do otrzymywania korespondencji w naszej sprawie jest [REDACTED] zam.

[REDACTED]

Z poważaniem,

Mieszkańcy Glinian wg załączonej listy

[REDACTED]

Wpłynęło list polecony



(00)559007734996567006

Lista podpisów mieszkańców

pod petycją w sprawie zanieczyszczenia drogi powiatowej relacji Ożarów-
Gliniany-Teofilów.

Lp.	Nazwisko i imię	Podpis
1.		
2.		
3.		
4.		
5.		
6.		
7.		
8.		
9.		
10.		
11.		
12.		
13.		
14.		
15.		
16.		
17.		
18.		
19.		
20.		
21.		
22.		
23.		

24.	
25.	
26.	
27.	
28.	
29.	
30.	
31.	
32.	
33.	
34.	
35.	
36.	
37.	
38.	
39.	
40.	
41.	
42.	
43.	
44.	
45.	
46.	
47.	
48.	
49.	
50.	
51.	

52.	
53.	
54.	
55.	
56.	
57.	
58.	
59.	
60.	
61.	
62.	
63.	
64.	
65.	
66.	
67.	
68.	
69.	
70.	
71.	
72.	
73.	
74.	
75.	
76.	
77.	
78.	
79.	

Województwo : świętokrzyskie

Powiat : Opatów

Jednostka ewidencyjna : Ożarów - obszar wiejski

Nazwa obrębu : STRÓŻA

Numer obrębu : 0026

INFORMACJA O DZIAŁCE

z dnia: 14-01-2025

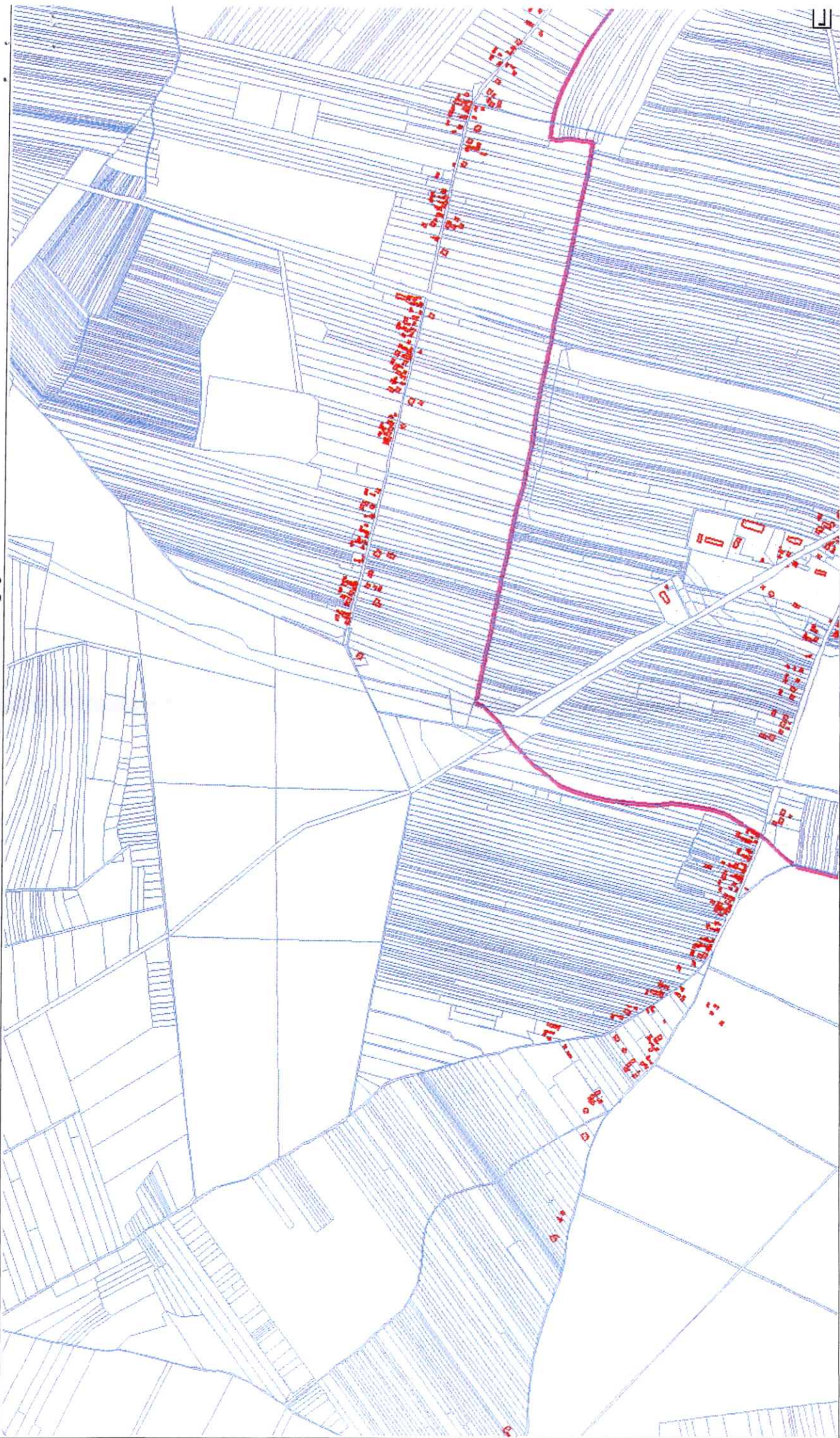
Jednostka rejestrowa : G.63

Grupa rejestrowa : 1

Lp	Podmiot ewidencyjny	Charakter własności/władania	Udział
1	SKARB PAŃSTWA	Własność	1/1

Nr działki	Położenie działki	Klasoużytki		Pow. działki[ha]
137		Oznaczenie	Pow.	0,31
Id działki : 260605_5.0026.137		dr	0,31	260605/000265/14/8

Wydruk mapy



Sporządzono dnia: 14.01.2025 r.

Wydruk ma charakter poglądowy i nie jest dokumentem

Wydruk mapy



Sporządzono dnia: 14.01.2025 r.

Wydruk ma charakter poglądowy i nie jest dokumentem

Wydruk mapy



Sporządzono dnia: 14.01.2025 r.
Wydruk ma charakter poglądowy i nie jest dokumentem