

UCHWAŁA NR 71.67.2025
ZARZĄDU POWIATU W OPATOWIE

z dnia 5 listopada 2025 r.

w sprawie wyrażenia opinii dotyczącej zaliczenia drogi o znaczeniu lokalnym do kategorii dróg gminnych drogi gminnej o nazwie Lipnik – Lipniczek na odcinku od drogi krajowej nr 9 relacji Radom – Rzeszów do drogi gminnej nr 337012T relacji Żurawniki - Lipnik

Na podstawie art. 32 ust. 1 ustawy z dnia 5 czerwca 1998 r. o samorządzie powiatowym (Dz. U. z 2024 r. poz. 107 i 1907), art. 7 ust. 1 i 2, art. 7a ust. 1 ustawy z dnia 21 marca 1985 r. o drogach publicznych (Dz. U. z 2025 r. poz. 889), § 66 ust. 3 Statutu Powiatu Opatowskiego stanowiącego załącznik do uchwały LXV.72.2022 Rady Powiatu w Opatowie z dnia 19 lipca 2022 r. w sprawie nadania Statutu Powiatu Opatowskiego (Dz. Urz. Woj. Św. poz. 2642 i 2925), uchwala się, co następuje:

§ 1. 1. Wyraża się pozytywną opinię w sprawie wniosku Wójta Gminy Lipnik dotyczącego zaliczenia do kategorii dróg gminnych drogi o znaczeniu lokalnym o nazwie **Lipnik – Lipniczek**, na odcinku od drogi krajowej nr 9 relacji Radom – Rzeszów do drogi gminnej nr 337012T relacji Żurawniki – Lipnik, przebiegającej po działkach ewidencyjnych nr: 44/1, 45/1, 46/1, 47/1, 48/1, 49/5, 49/3, 50/1, 51/5, 51/3, 52/1, 57/1, 58/1, 59/1, 60/4, 60/6, 60/8, 61/1, 62/1, 63/3, 63/5, 64/1, 65/1, 66/1, 67/1, 68/1, 70/1, 71/3, 73/3, 73/5, 76/1, 80/1, 82/1, 84/1, 87/1, 88/7, 89/1, 92/1, 96/1, 98/5, 98/3, 110/1, 111/1, 171/1, 181/1, 347/1, 99/1, 100/4, 100/6, 100/8, 101/1, 102/1, 103/3, 103/5, 104/1, 105/1, 106/1, 107/1, 108/1, 109/1 – obręb Lipnik.

2. Położenie i przebieg odcinka drogi, o którym mowa w ust. 1, określone są na mapie stanowiącej załącznik do niniejszej uchwały.

§ 2. Wykonanie uchwały powierza się Dyrektorowi Zarządu Dróg Powiatowych w Opatowie.

§ 3. Uchwała wchodzi w życie z dniem podjęcia.

Starosta Opatowski

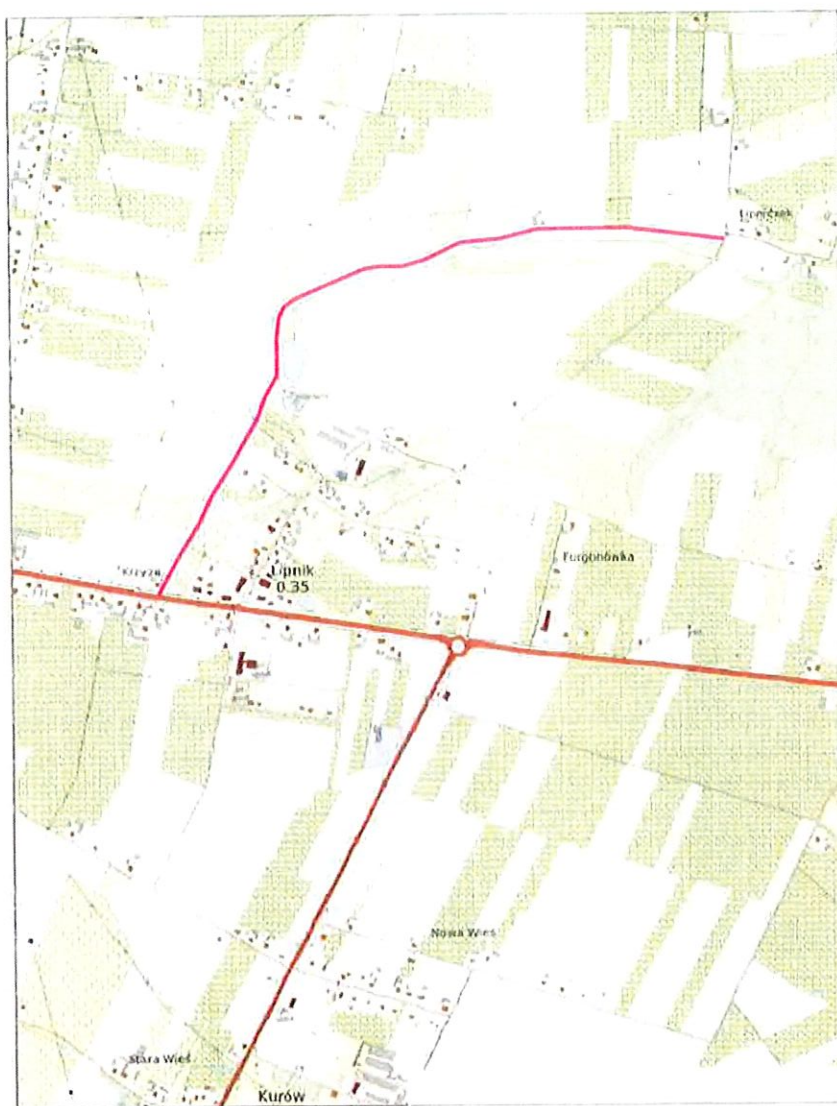
Tomasz Stanlek



Załącznik do uchwały Nr 71.67.2025
Zarządu Powiatu w Opatowie
z dnia 5 listopada 2025 r.

Mapa z zaznaczonym odcinkiem drogi do zaliczenia do kategorii dróg gminnych

L.p.	Nazwa drogi	Przebieg drogi	Długość drogi [mb]
1.	Lipnik - Lipniczek	od drogi krajowej nr 9 relacji Radom – Rzeszów do drogi gminnej nr 337012T relacji Żurawniki - Lipnik, przebiegająca po działkach ewidencyjnych nr: 44/1, 45/1, 46/1, 47/1, 48/1, 49/5, 49/3, 50/1, 51/5, 51/3, 52/1, 57/1, 58/1, 59/1, 60/4, 60/6, 60/8, 61/1, 62/1, 63/3, 63/5, 64/1, 65/1, 66/1, 67/1, 68/1, 70/1, 71/3, 73/3, 73/5, 76/1, 80/1, 82/1, 84/1, 87/1, 88/7, 89/1, 92/1, 96/1, 98/5, 98/3, 110/1, 111/1, 171/1, 181/1, 347/1, 99/1, 100/4, 100/6, 100/8, 101/1, 102/1, 103/3, 103/5, 104/1, 105/1, 106/1, 107/1, 108/1, 109/1 – obręb Lipnik	1980 m



Kolorem różowym oznaczono drogę o znaczeniu lokalnym, proponowaną do zaliczenia do kategorii dróg gminnych w granicach Gminy Lipnik

Uzasadnienie

Wójt Gminy Lipnik pismem znak: RG-IV.7234.75.2025 z dnia 22 października 2025 r., działając na podstawie art. 7 ust. 2 oraz art. 7a ustawy z dnia 21 marca 1985 r. o drogach publicznych (Dz. U. z 2025 r. poz. 889), wystąpił do Zarządu Powiatu w Opatowie o wydanie opinii w sprawie zaliczenia drogi o nazwie **Lipnik – Lipniczek** do kategorii dróg gminnych. Przedmiotowy odcinek drogi, przebiegający od drogi krajowej nr 9 relacji Radom – Rzeszów do drogi gminnej nr 337012T relacji Żurawniki – Lipnik, zlokalizowany jest na działkach ewidencyjnych o numerach: 44/1, 45/1, 46/1, 47/1, 48/1, 49/5, 49/3, 50/1, 51/5, 51/3, 52/1, 57/1, 58/1, 59/1, 60/4, 60/6, 60/8, 61/1, 62/1, 63/3, 63/5, 64/1, 65/1, 66/1, 67/1, 68/1, 70/1, 71/3, 73/3, 73/5, 76/1, 80/1, 82/1, 84/1, 87/1, 88/7, 89/1, 92/1, 96/1, 98/5, 98/3, 110/1, 111/1, 171/1, 181/1, 347/1, 99/1, 100/4, 100/6, 100/8, 101/1, 102/1, 103/3, 103/5, 104/1, 105/1, 106/1, 107/1, 108/1, 109/1, obręb Lipnik.

Zgodnie z art. 7 ust. 1 ustawy z dnia 21 marca 1985 r. o drogach publicznych, do dróg gminnych zalicza się drogi o znaczeniu lokalnym, niezaliczone do innych kategorii dróg publicznych, które stanowią uzupełniającą sieć dróg służących miejscowym potrzebom, z wyłączeniem dróg wewnętrznych. W myśl ust. 2 tego przepisu, zaliczenie drogi do kategorii dróg gminnych następuje w drodze uchwały rady gminy, po zasięgnięciu opinii właściwego zarządu powiatu, którego terytorium dana droga dotyczy.

Przedmiotowy odcinek drogi o nazwie **Lipnik – Lipniczek**, o długości około 1,98 km, ma charakter drogi lokalnej. Stanowi on dojazd do budynków mieszkalnych, pól uprawnych oraz oczyszczalni ścieków, łącząc drogę krajową nr 9 relacji Radom – Rzeszów z drogą gminną nr 337012T relacji Żurawniki – Lipnik. Droga ta służy lokalnej społeczności, zapewniając dogodny dojazd do zabudowy mieszkaniowej i terenów rolnych, a ponadto stanowi istotny element lokalnej infrastruktury drogowej, tworząc spójne powiązanie komunikacyjne w obrębie Gminy Lipnik. Droga ta **nie jest zaliczona do żadnej z wyższych kategorii dróg publicznych** (krajowych, wojewódzkich ani powiatowych), a zatem spełnia podstawowy warunek określony w art. 7 ust. 1 ustawy o drogach publicznych. Jednocześnie jej powiązanie z drogą krajową nr 9 nadaje jej istotne znaczenie komunikacyjne w lokalnym układzie transportowym.

Zgodnie z art. 2a ust. 2 ustawy o drogach publicznych, drogi gminne stanowią własność gminy. Skuteczne zaliczenie drogi do tej kategorii wymaga więc, aby gmina legitymowała się tytułem własności do nieruchomości, po których droga przebiega. W świetle dokumentacji przedłożonej wraz z wnioskiem, potwierdzono, że wskazane działki stanowią **własność Gminy Lipnik**, na podstawie ostatecznej decyzji Starosty Opatowskiego z dnia 23 lipca 2025 r., znak **B.I.6740.2.5.2025.Li**. Tym samym przesłanka własnościowa została spełniona w sposób jednoznaczny.

Zgodnie z art. 7a ustawy o drogach publicznych, przed podjęciem uchwały o zaliczeniu drogi do odpowiedniej kategorii, rada gminy zasięga opinii właściwego zarządu powiatu.

Zarząd Powiatu w Opatowie, po przeanalizowaniu przedłożonych materiałów, uznał, że wskazana droga spełnia wszystkie ustawowe przesłanki zaliczenia jej do kategorii dróg gminnych i dlatego wyraził pozytywną opinię w tej sprawie.

Zgodnie z § 66 ust. 3 Statutu Powiatu Opatowskiego, stanowiącego załącznik do uchwały Nr LXV.72.2022 Rady Powiatu w Opatowie z dnia 19 lipca 2022 r. w sprawie nadania Statutu Powiatu Opatowskiego (Dz. Urz. Woj. Św. poz. 2642 i 2925), uchwały podjęte przez Zarządu Powiatu w Opatowie podpisuje Starosta Opatowski albo osoba prowadząca posiedzenie Zarządu.

Mając powyższe na uwadze należało podjąć uchwałę.

Opracował:

Zarząd Dróg Powiatowych w Opatowie