

**UCHWAŁA NR 203.106.2022**  
**ZARZĄDU POWIATU W OPATOWIE**

z dnia 15 listopada 2022 r.

**w sprawie wyrażenia opinii dotyczącej zaliczenia drogi o znaczeniu lokalnym do kategorii dróg gminnych  
w granicach Gminy Sadowie**

Na podstawie art. 32 ust. 1 ustawy z dnia 5 czerwca 1998 r. o samorządzie powiatowym (Dz. U. z 2022 r. poz. 1526) w związku z art. 7 ust. 1 i 2 ustawy z dnia 21 marca 1985 r. o drogach publicznych (Dz. U. z 2022 r. poz. 1693, 1768, 1783 i 2185), § 66 ust. 3 Statutu Powiatu Opatowskiego, stanowiącego załącznik do uchwały Nr LXV.72.2022 Rady Powiatu w Opatowie z dnia 19 lipca 2022 r. w sprawie nadania Statutu Powiatu Opatowskiego (Dz. Urz. Woj. Św. poz. 2642 i 2925), uchwala się, co następuje:

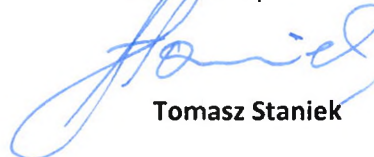
§ 1. 1. Opiniuje się pozytywnie wniosek Gminy Sadowie w sprawie zaliczenia drogi o znaczeniu lokalnym do kategorii dróg gminnych w granicach Gminy Sadowie, tj. drogi o nazwie Ruszkowiec, o przebiegu: od drogi powiatowej nr 1532T Sadowie - Truskolasy – Niemienice do drogi powiatowej Nr 1531T Sarnia Zwola – Opatów, o długości 460, od km 0+000 do km 0+460.

2. Położenie i przebieg dróg, o których mowa w ust. 1 oznaczone są na mapie stanowiącej załącznik do niniejszej uchwały.

§ 2. Wykonanie powierza się dyrektorowi Zarządu Dróg Powiatowych w Opatowie.

§ 3. Uchwała wchodzi w życie z dniem podjęcia.

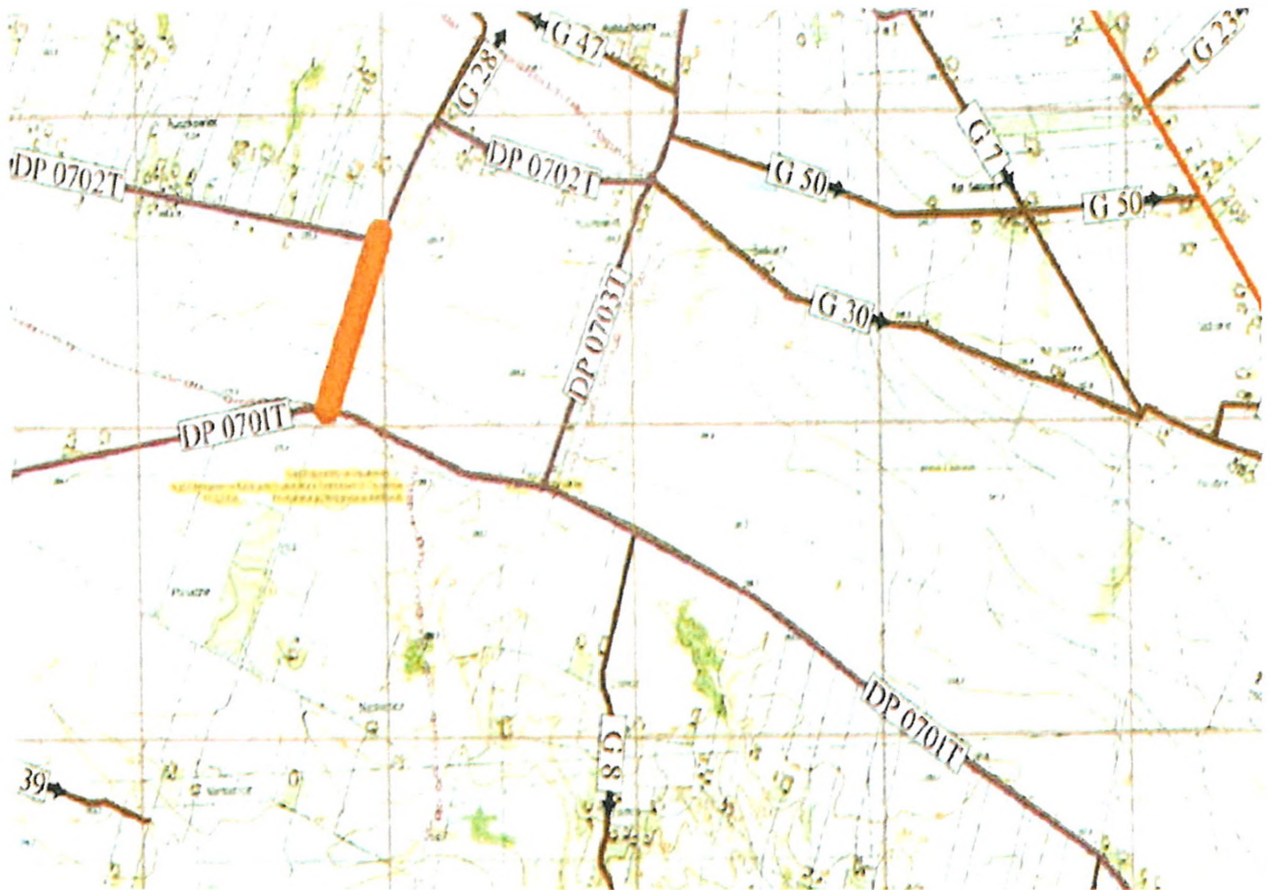
Starosta Opatowski

  
Tomasz Staniek

Załącznik do uchwały Nr 203.106.2022  
Zarządu Powiatu w Opatowie  
z dnia 15 listopada 2022 r.

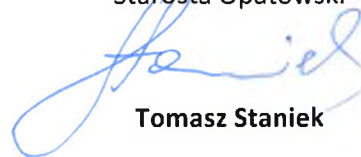
**Przebieg dróg o znaczeniu lokalnym zaliczanych do kategorii dróg gminnych w granicach Gminy Sadowie**

L.p.	Nazwa drogi	Przebieg drogi	Długość drogi
1.	Ruszkowiec	Od drogi powiatowej nr 1532T Sadowie - Truskolasy – Niemienice do drogi powiatowej Nr 1531T Sarnia Zwola – Opatów) od km 0+000 do km 0+460	460 mb



- kolorem czerwonym oznaczono drogę o znaczeniu lokalnym zaliczoną do kategorii dróg gminnych w granicach Gminy Sadowie

Starosta Opatowski



Tomasz Staniek